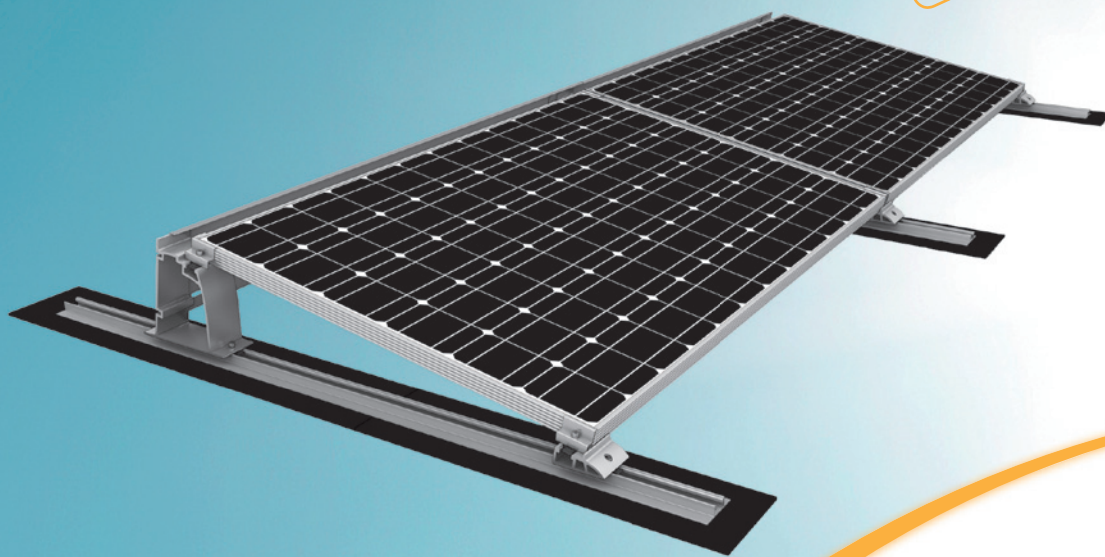


SOB LASTRO  
TESTADO EM TÚNEL DE VENTO



**krannich**  
Solar



# SINGLE DOME SYSTEM

## Os teus benefícios

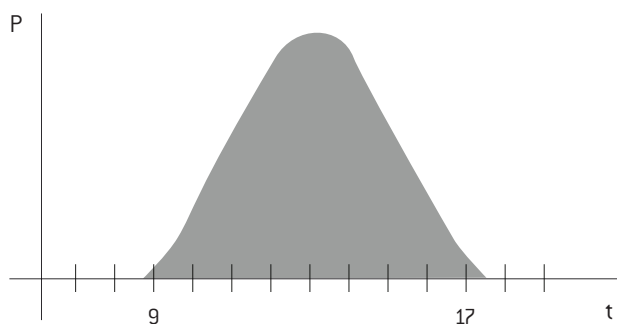
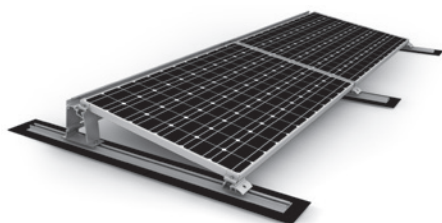
- ☀ Superfície de módulo até 35% mais ativa por m<sup>2</sup> comparado com um sistema tradicional com inclinação de 25°
- ☀ Ótima cobertura do telhado graças à exclusão de sombra baixa
- ☀ Peso por metro quadrado extremamente baixo
- ☀ Não perfura o telhado
- ☀ Tempo de instalação reduzido graças ao baixo número de componentes e à cómoda posição para a montagem

Dados técnicos	
<b>Aplicação</b>	Telhado plano ou inclinado de até 5°
<b>Cobertura</b>	Com isolante de plástico e tela asfáltica
<b>Módulo FV</b>	Fixação nas esquinas com esquadros (consultar as recomendações do fabricante)
<b>Posição do painel</b>	Horizontal
<b>Dimensões do módulo</b>	Largura 950 - 1050mm para módulos de 60, 54 e 48 células de 6"
<b>Moldura do painel</b>	Para módulos com moldura de 30-50mm
<b>Material</b>	Alumínio [EN AW-6063 T66]
<b>Elementos de conexão</b>	Aço inoxidável A2-70
<b>Peso/m<sup>2</sup> da superfície do módulo</b>	Sem módulo, sem contrapeso 4 kg aprox.
<b>Fixação no telhado</b>	Sobreposição de possível contrapeso sem a perfuração da cobertura
<b>Estática</b>	Base de cálculo em conformidade com DIN EN 1999-1/Eurocode 9; Suporte de cargas em conformidade com DIN 1055 / Eurocode 1
<b>Componentes do sistema</b>	K2 SpeedRail, K2 S-Dome, K2 Dome SD, conjuntos de grampos de módulo. Opcional: Tapete de proteção, K2 Scale (para contrapeso)

# SINGLE DOME EM COMPARAÇÃO



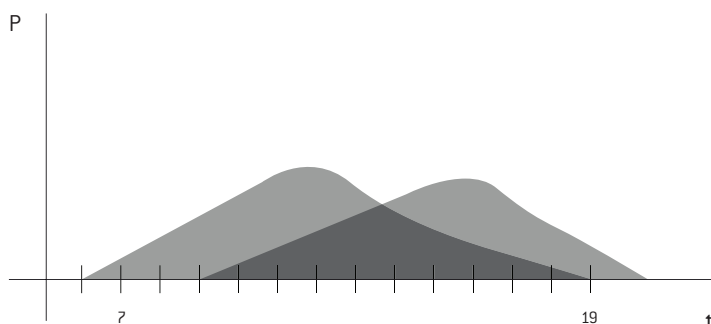
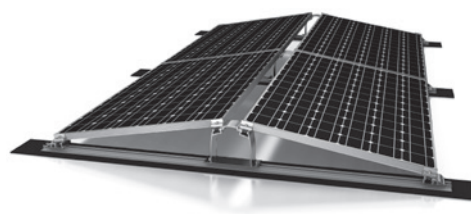
Sistema de face sul, contrapeso reduzido  
Single Dome System



#### Benefícios

- ✦ Alto rendimento sem grandes investimentos
- ✦ Rápido retorno do capital

Qualquer orientação, contrapeso reduzido  
Double Dome System



#### Benefícios

- ✦ Ótima relação superfície/rendimento
- ✦ Rendimento independente da orientação
- ✦ Alto rendimento total
- ✦ Autoconsumo mais eficiente

