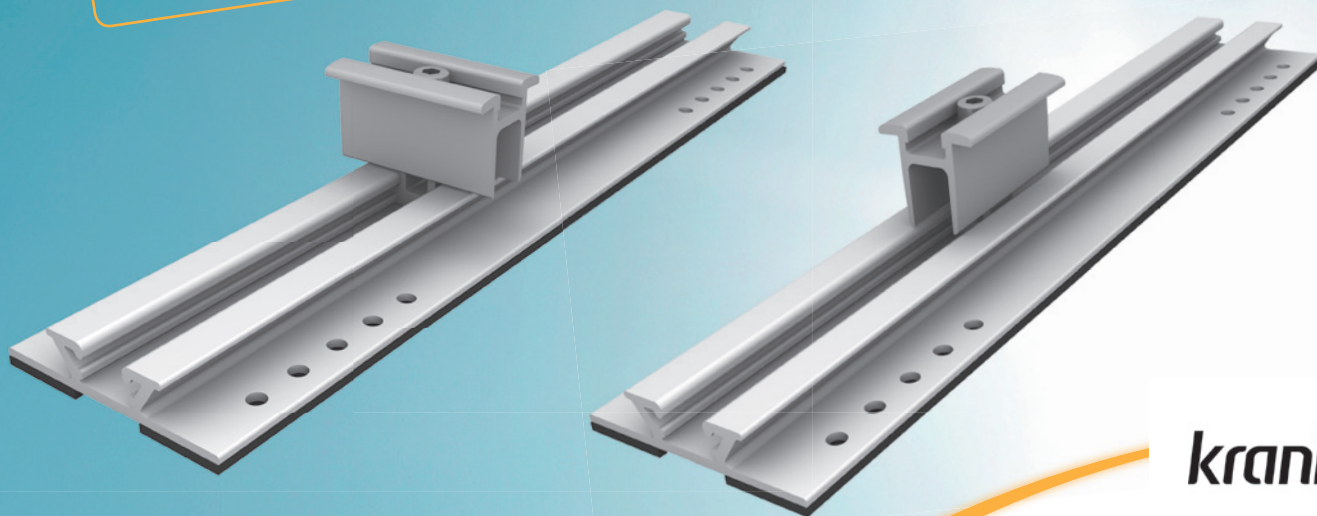


UM PERFIL
DUAS POSIÇÕES DE MÓDULO



krannich
Solar



MINI RAIL SYSTEM

Aplicação

- ✦ Para telhados de chapa trapezoidal

Os teus benefícios

- ✦ Montagem rápida e muito fácil
- ✦ Investimento reduzido em logística e planificação
- ✦ Fácil armazenagem graças a que apenas tem 2 componentes
- ✦ Custo muito reduzido
- ✦ Aplicável a chapa trapezoidal de aço e de alumínio
- ✦ Para instalações coplanares com o módulo em posição tanto horizontal como vertical
- ✦ Alta resistência à corrosão devido à liga de alumínio de alta qualidade
- ✦ Capacidade de carga determinada por instituições de teste independentes
- ✦ Dimensionamento fácil com *software* de desenho
- ✦ Fixadores universais para todo o tipo de módulos com moldura de 34 a 50 mm

Os dados técnicos podem ser modificados em qualquer momento sem prévio aviso.
Reservados todos os direitos. Não se descartam possíveis erros.

www.krannich-solar.com

